

Fundația ADEPT Transilvania



Protecting Romania's unique high-biodiversity landscapes and the small-scale farming communities that have created them











What is special?





Legend

Forest habitats

-  Luzulo-Fagetum beech forests
-  Central European beech and beech-oak forests
-  Galio-Carpinetum oak-hornbeam forests
-  Alluvial forests with *Alnus glutinosa* and *Fraxinus excelsior*
-  Pannonian woods with *Q. pubescens*
-  Euro-Siberian steppic woods with *Quercus* spp
-  Dacian Beech forests (*Symphyto-Fagion*)
-  Dacian oak-hornbeam forests
-  *Salix alba* and *Populus alba* galleries
-  Other forests

Other habitats

-  Build up areas
-  Permanent grassland
-  Permanent cultures except vineyards, orchards, hops, etc
-  Roads and railways
-  Water bodies
-  Non-productive land – reeds, scrub
-  Flowing water
-  Mixed, such as gardens, greenhouses
-  Rocks, sand, sterile area
-  Arable land
-  Vineyard



**SCI Sighișoara-Târnava Mare
habitat map**









Tab. 2: Some EU Habitats Directive habitats typically found in Romania's HNV farmland areas

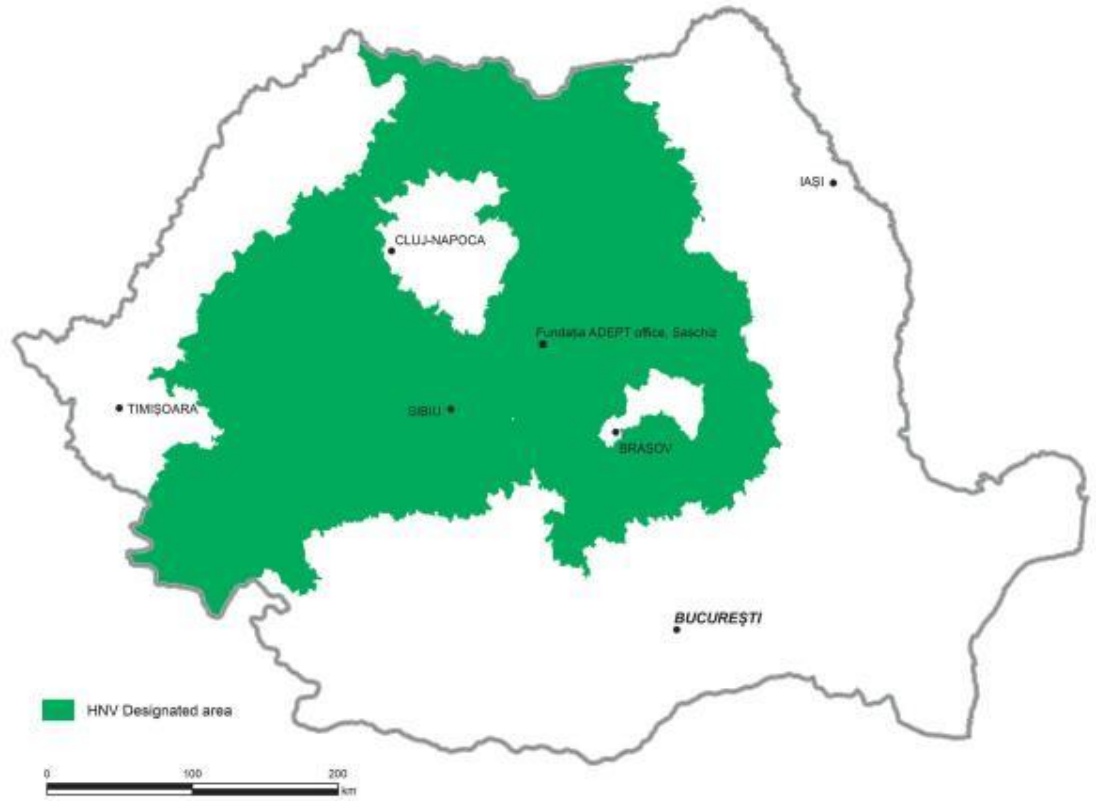
Code	Name
40A0*	Sub-continental Peri-Pannonic scrub
6210*	Semi-natural dry grasslands and scrubland facies on calcareous substrates (<i>Festuco-Brometalia</i>) with important orchid sites
6230*	Mountain pastures with <i>Nardus</i>
6240*	Sub-Pannonic steppic grasslands
62C0*	Ponto-sarmatic steppes
6410	Molinea meadows
6430	Hydrophilous tall herb fringe communities of plains and of the montane to alpine levels
6510	Lowland hay meadows (<i>Alopecurus pratensis</i> , <i>Sanguisorba officinalis</i>)
6520	Mountain hay meadows

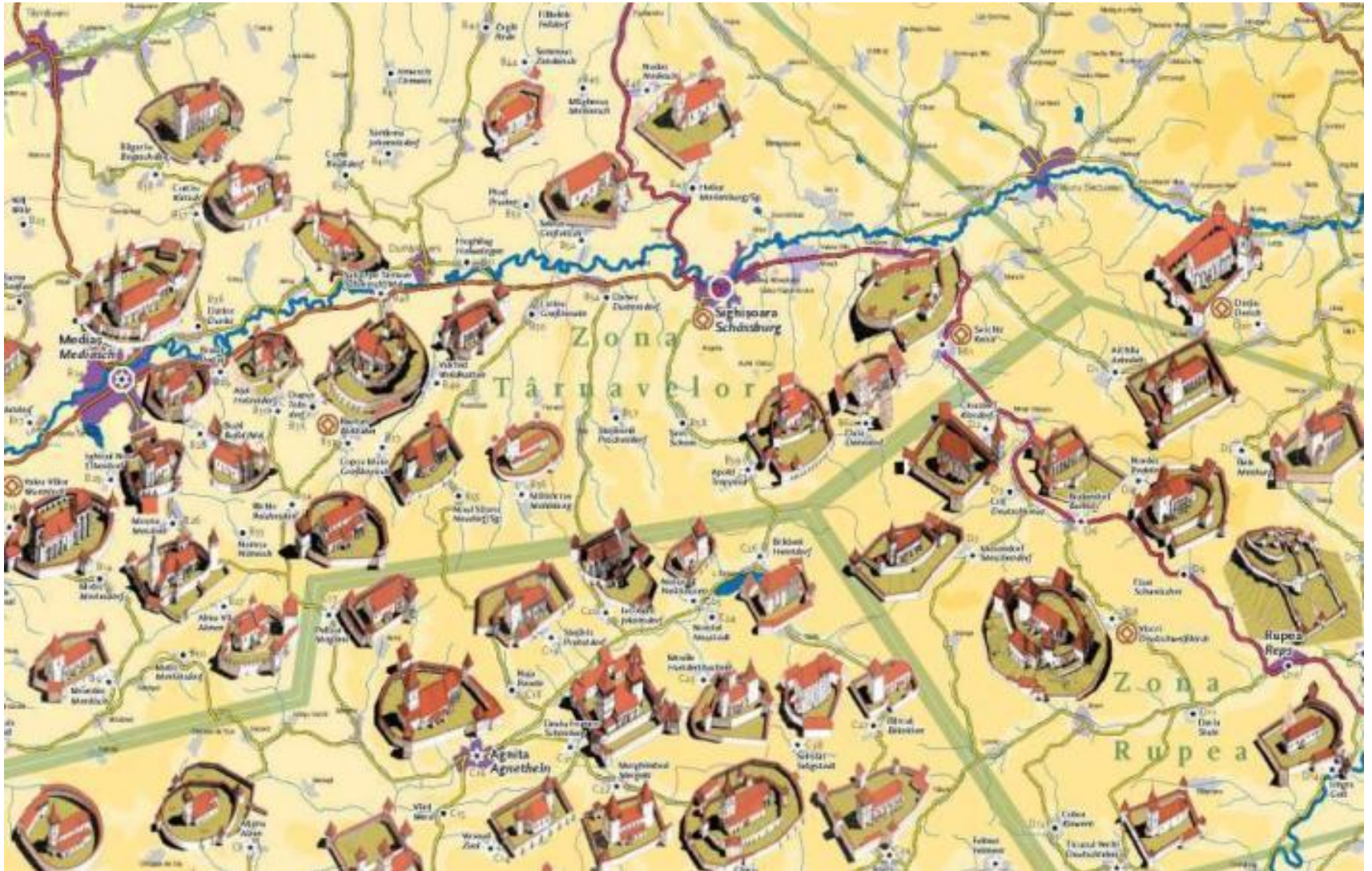
Tab. 4: Some EU Birds Directive species typically found in Romania's HNV farmland areas

Species	Species
<i>Aquila pomarina</i> (lesser spotted eagle)	<i>Orex crex</i> (corncrake)
<i>Aquila chrysaetos</i> (golden eagle)	<i>Picus canus</i> (grey-headed woodpecker)
<i>Circus gobicus</i> (short-toed eagle)	<i>Lanius collurio</i> (red-backed shrike)
<i>Circus aeruginosus</i> (western marsh harrier)	<i>Lanius minor</i> (lesser grey shrike)
<i>Circus cyaneus</i> (hen harrier)	<i>Lullula arborea</i> (woodlark)
<i>Falco tinnunculus</i> (red-footed falcon)	<i>Anthus campestris</i> (tawny pipit)
<i>Pernis ptilorhynchus</i> (European honey buzzard)	<i>Caprimulgus europaeus</i> (European nightjar)
<i>Bubo bubo</i> (Eurasian eagle owl)	
<i>Ciconia ciconia</i> (white stork)	
<i>Ciconia nigra</i> (black stork)	

Tab. 3: Some EU Habitats Directive and Berne Convention animal and plant species typically found in Romania's HNV farmland areas

Group	Species	Group	Species
Plants	<i>Echium russicum</i>	Lepidoptera	<i>Callimorpha quadripunctaria</i> (Jersey tiger moth)*
	<i>Crambe tataria</i>		<i>Catoptix thrips</i>
	<i>Cypripedium calceolus</i>		<i>Eriogaster catax</i>
	<i>Angelica palustris</i>		<i>Euphydryas aurinia</i> (marsh fritillary)
	<i>Iris aphylla</i>		<i>Euphydryas maturna</i> (scarce fritillary)
	<i>Adenophora liliifolia</i>		<i>Leptidea morsei</i> (Fenton's wood white)
Also:	<i>Cephalaria radiata</i> (endemic)		<i>Lycaena dispar</i> (large copper)
	<i>Salvia transsylvanica</i> (end.)		<i>Maculinea teleius</i> (scarce large blue).
Mammals	<i>Ursus arctos</i> *	Lepidoptera species protected under Berne Convention	
	<i>Lutra lutra</i>	<i>Proserpinus proserpina</i>	
	<i>Myotis myotis</i>	<i>Maculinea arion</i> (large blue)	
	<i>Barbastella barbastellus</i>	<i>Aricia eumedon</i> (geranium argus)	
Reptiles	<i>Lacerta agilis</i>	<i>Brenthis ino</i> (lesser marbled fritillary)	
	<i>Natrix natrix</i>	<i>Brenthis daphne</i> (marbled fritillary)	
	<i>Emys orbicularis</i>	<i>Brenthis euphrosyne</i> (pearl bordered fritillary)	
Amphibia	<i>Triturus cristatus</i>	<i>Lycaena alciphron</i> (purple shot copper)	
	<i>Rana dalmatina</i>	<i>Lycaena helle</i> (violet copper)	
	<i>Bombina variegata</i>	<i>Maculinea alcon</i> (alcon blue)	
	<i>Rana temporaria</i>	<i>Plebeius argus</i> (silver studded blue).	

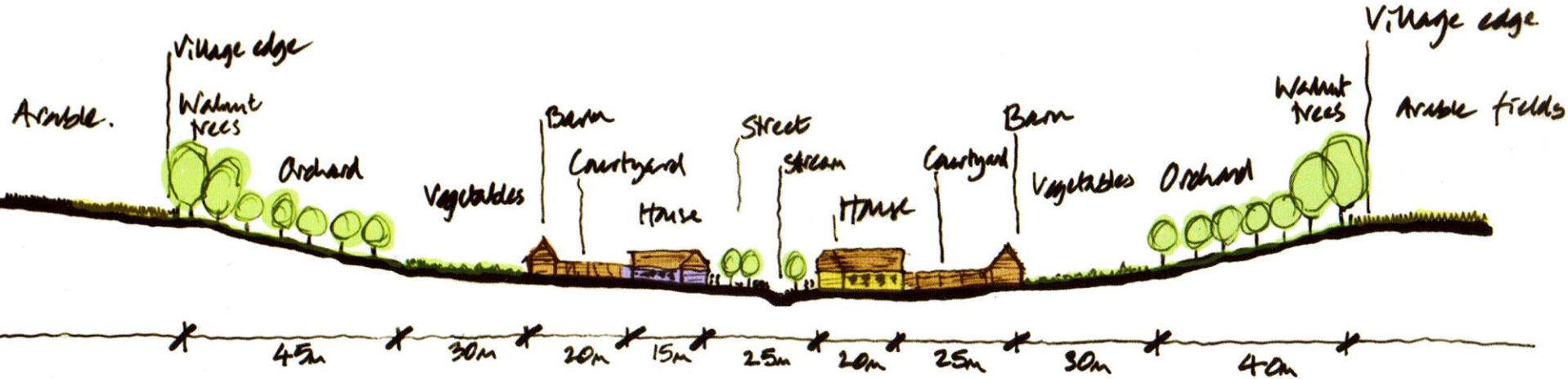






*Reconstrucție a așă-nușirei „gospodăriei francone”,
în forma adăvăă în Arășul de coloniștii germani de pe Rinul Măjlociu
și Mosela în secolul al XII-lea*

Cross-section of a Saxon village





HIGH QUALITY
FOOD PRODUCTS

ENVIRONMENT:
BIODIVERSITY,
LANDSCAPE, WATER
MANAGEMENT

ETHICS:
FAIR TRADE,
ANIMAL WELFARE

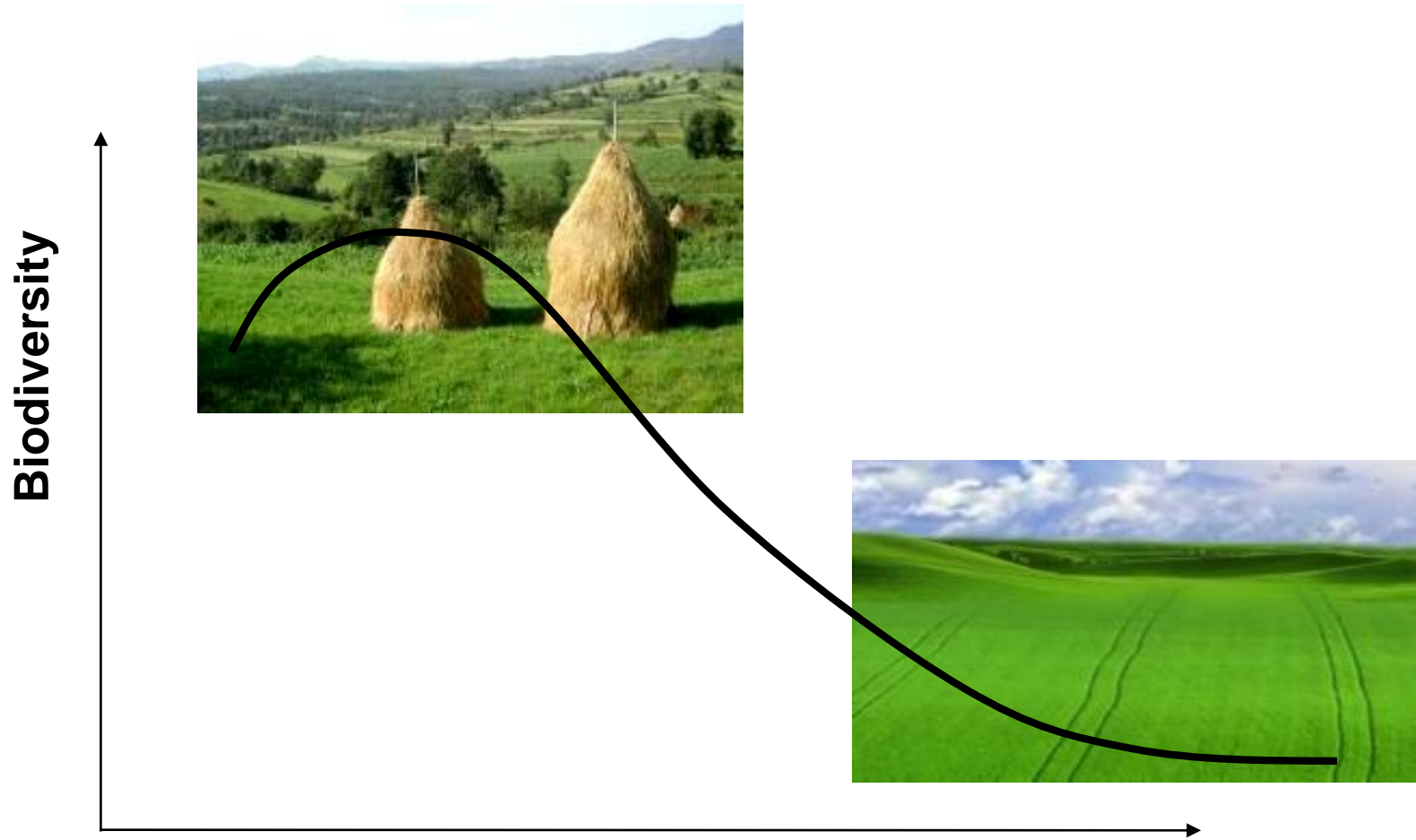
SERVICES:
TOURISM ETC.

SOCIAL:
AGRICULTURAL
EMPLOYMENT AND
CONNECTED LOCAL
EMPLOYMENT

CULTURAL
HERITAGE

REGIONAL
APPROACH, SOCIAL
COHESION, FOOD
SECURITY

FAMILY
SUCCESSION?



Wilderness → Mixed agriculture → Intensive agriculture

Source: after Hoogeveen *et al.*, 2001

what are we doing?

A romantic view of these ideal landscapes is not enough.

We need a science-based and market-based approach

ADEPT established 2004

5 principles

- **Landscape**-scale approach
- Identify/protect **hotspots**
- Work with **communities**
- Influence **policy**
- **Staff** development



PROGRAMUL DE COOPERARE ELVEȚIANO-ROMÂN
SWISS-ROMANIAN COOPERATION PROGRAMME

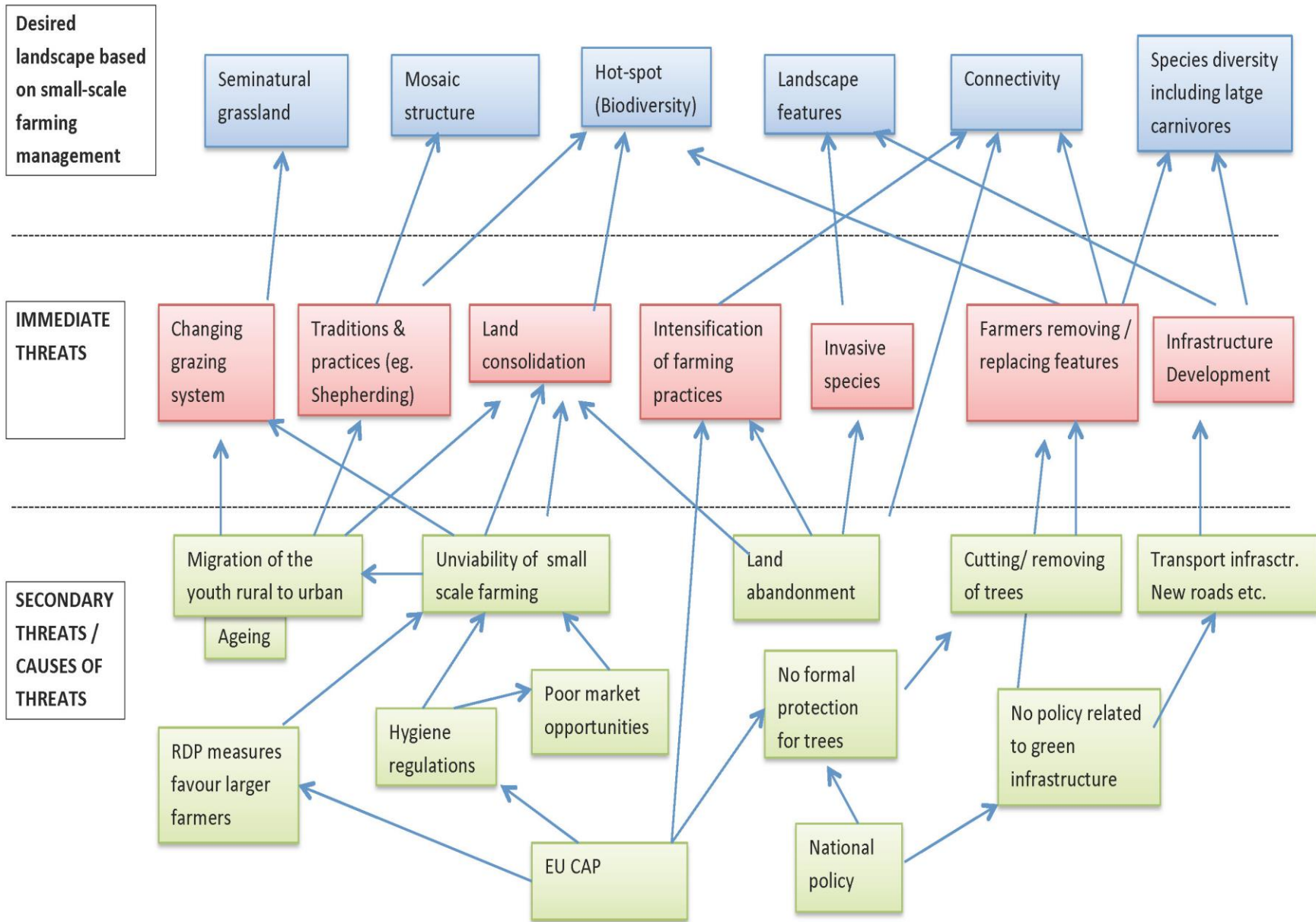


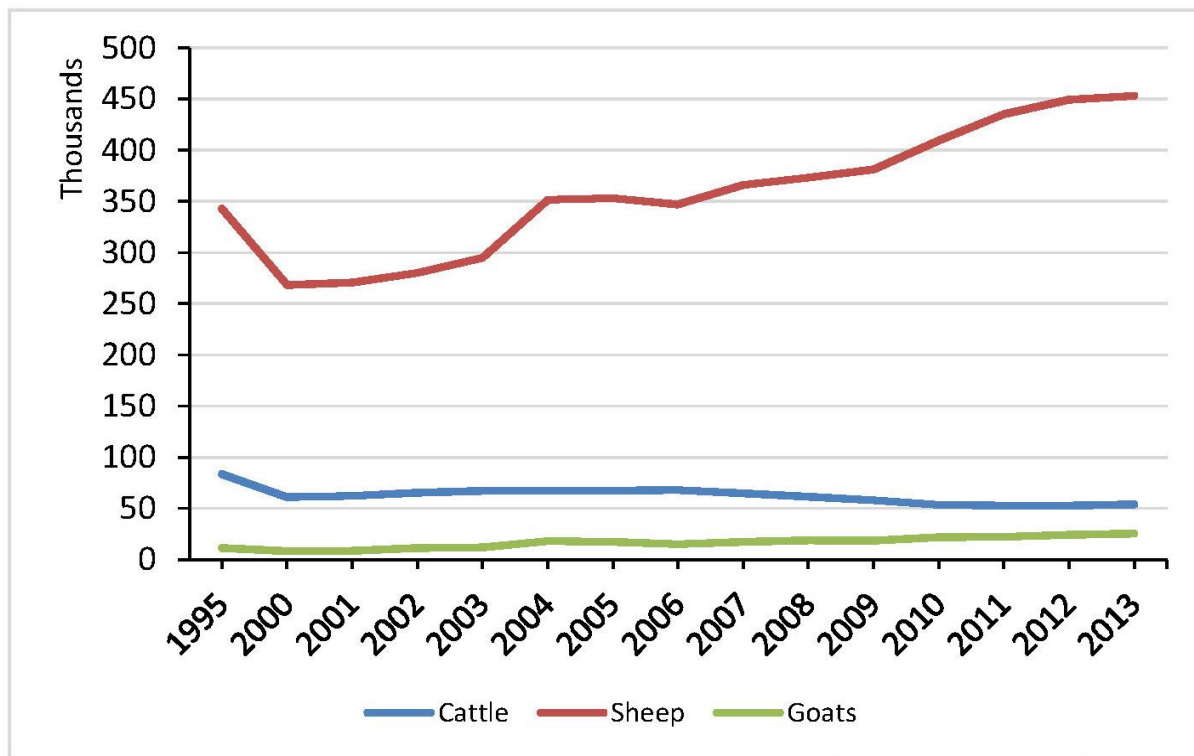
**Camelia Botnar
Foundation**



Threats

Tarnava Mare HNV farmed landscape



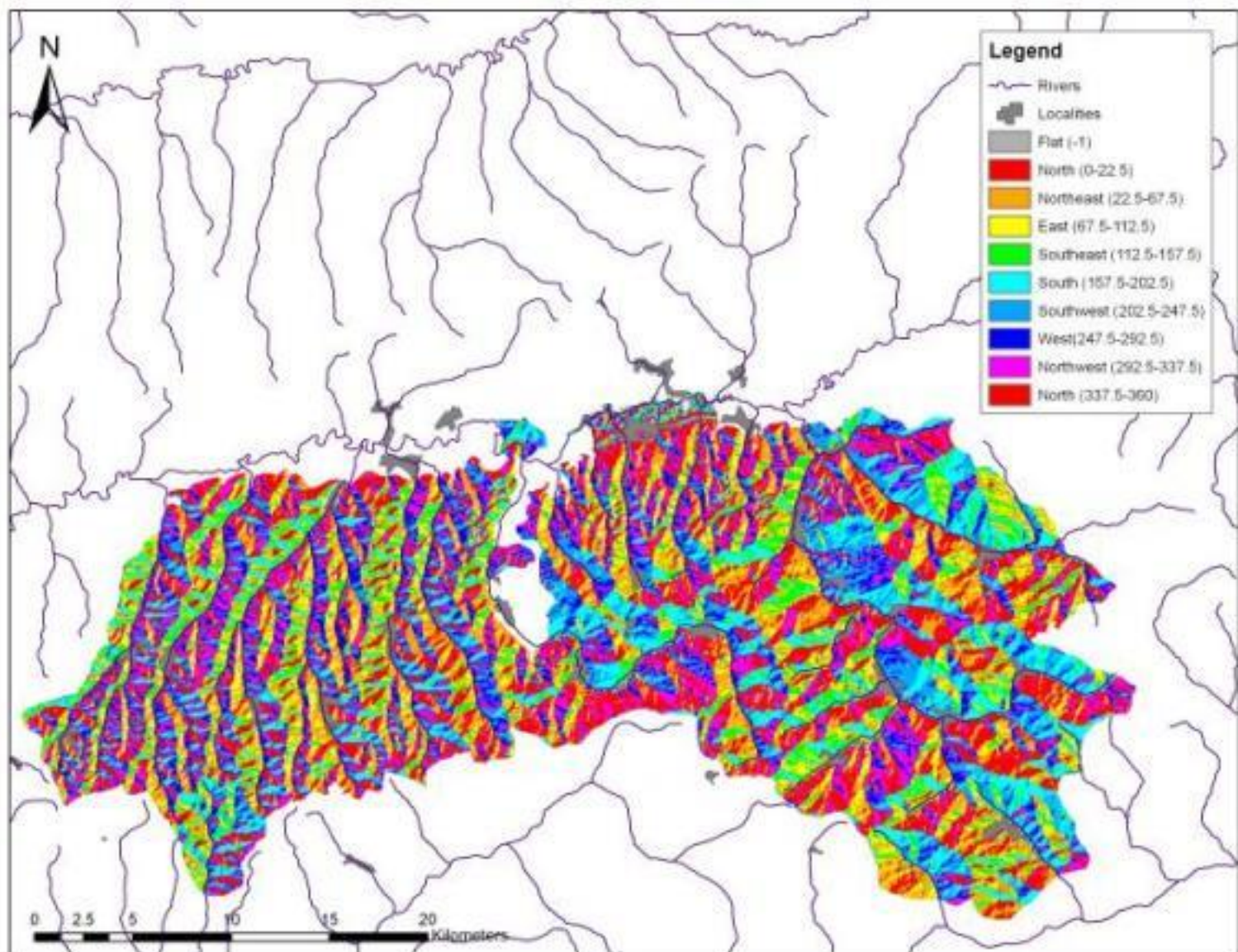


INS - National Institute of Statistics

Evolution of cattle and sheep numbers in Transylvania 1995-2013

1. Landscape approach







Forest certification



18.000 ha of forest – FSC assessment and first certification
paid for by ADEPT/Darwin

2. Core areas/ “hotspots”



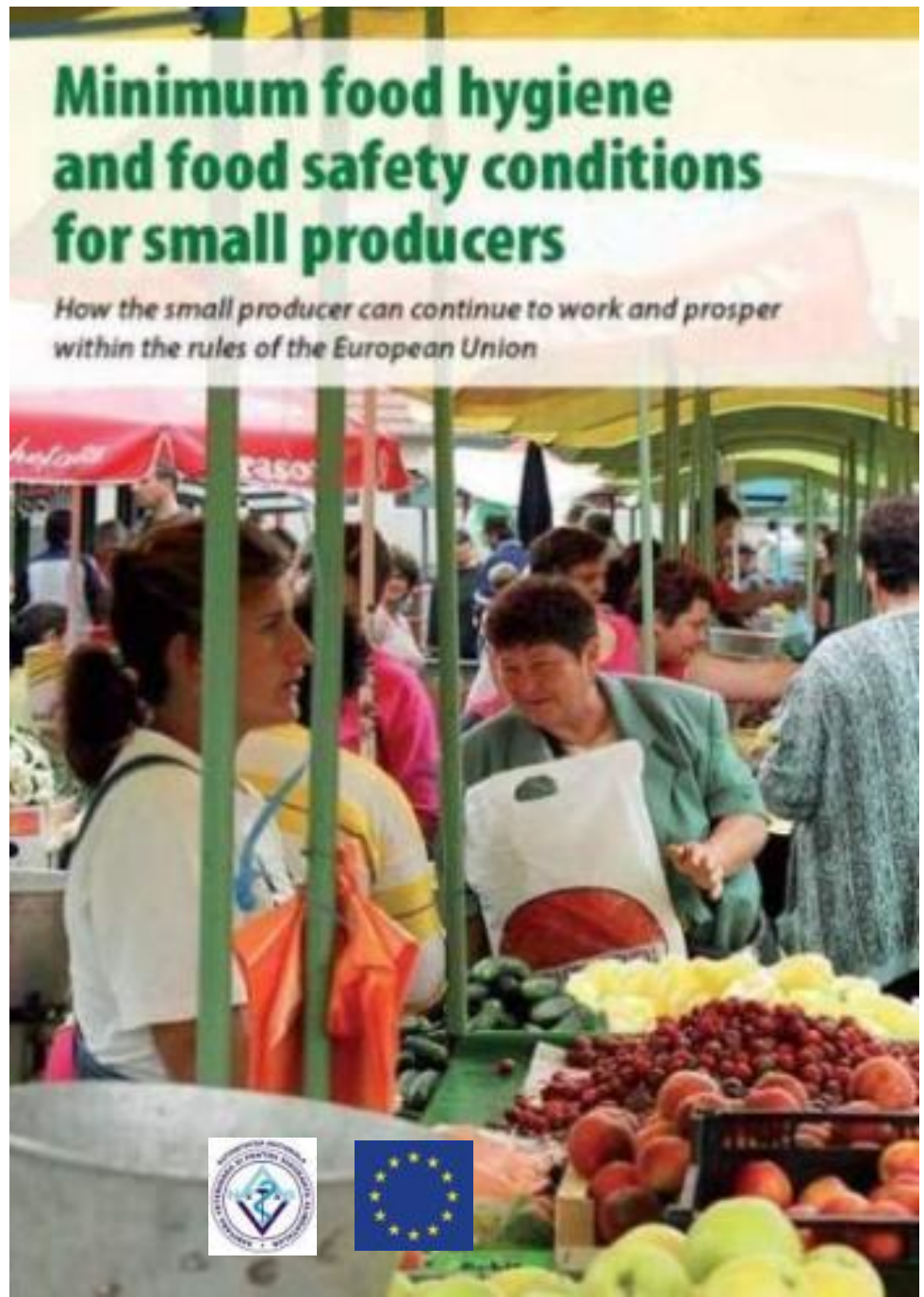


3. Farming communities



Making biodiversity pay

Clarifying EU regulations



Improving the market for milk by developing Milk Collection Points and milk hygiene



Processing unit developed using minimum conditions for small-scale producers



Fermele mici de subsistență și semisubsistență sunt de o importanță deosebită în România. Ele reprezintă un mod de existență, prin care o mare parte din populația rurală își asigură viața.

Ghidul de față se adresează atât celor care practică deja agricultura, cât și celor care vor să înceapă agricultura. Datorită sa se oferă păteve idei și informații, care, sperăm noi, vă pot fi de folos. Acest ghid nu poate înlocui studiarea aprofundată și amănunțită a subiectelor prezentate, dar poate să dea impulsuri și idei de bază, de unde fiecare poate - și trebuie - să meargă mai departe pe drumul lui.

Producția	Procesarea	Canalul legal
 <p>Farmă, în baza activității autoconsumabile - comercializare produsul</p> <p>pag. 1</p>	 <p>Procesarea fructelor și legumelor: un model pentru o unitate de procesare</p> <p>pag. 1</p>	 <p>ITA sau Inter-gerențele rurale: cadrul legal pentru activități economice</p> <p>pag. 2</p>
 <p>Sisteme de distribuție și comercializare în România</p> <p>pag. 2</p>	 <p>Procesarea laptelui prin model pentru un centru de colectare și unitate pentru unitate de procesare</p> <p>pag. 2</p>	 <p>Pași care trebuie urmați în autorizarea unei unități de procesare</p> <p>pag. 3</p>
 <p>Agricultura ecologică și agricultura biodinamică</p> <p>pag. 3</p>		



Procesarea fructelor și legumelor

Suplulul de fructe și legume din producția proprie sau din patrimoniul învecinat poate fi procesat, aducându-le un plus de profit, atât mai jos câștiguri obținute pentru înfrățirea și comercializarea unei unități de producție și a consumatorilor din fructe și legume.

În acest articol vă prezentăm un exemplu pentru înfrățirea unei unități de fabricare a consumatorilor din fructe și legume. Des. văș adaptați exemplul oferit, conform nevoilor și condițiilor dintr-o țară, specific - în cadrul unității noastre, în cadrul dezvoltării prezentate sau dezvoltând propria unitate.

Construcția atelierului: 6 spații de lucru obligatorii

Notă: din experiența noastră, vă oferim ca sursă informațională estimarea a costului total al investiției pentru înfrățirea unei unități de producție/procesare a fructelor și legumelor (fără teren): circa 4000 Euro. Cei interesați pot consulta pentru detalii la ...

În general, atelierul pentru procesarea fructelor și legumelor trebuie să prezinte siguranță față de insecte și rășnă și rășnă (șoareci, șobolani, etc.) oferind spațiu suficient pentru ca întregul proces de producție să se desfășoare neîntrerupt, sub toate aspectele: depozitarea materiei prime, a ambalajelor și a produselor finite.

Conform legislației și regulărilor în vigoare, construcția trebuie să fie astfel concepută și planificată încât să respecte delimitarea spațiilor de lucru obligatorii (vezi schema de mai jos):

1. vestiar personal
2. depozitare legume/fructe și branșe proaspete și pregătirea legumelor și fructelor
3. depozit pentru materii prime auxiliare (zahăr, ingrediente etc.)
4. camera de procesare
5. camera ambalajelor și ambalare
6. camera de stoc pentru produsul final (ambalare, livrare)

Respectarea fluxului tehnologic în spațiul de procesare și delimitările dintre spații pot fi făcute prin paravane cu lambriuri din plastic.

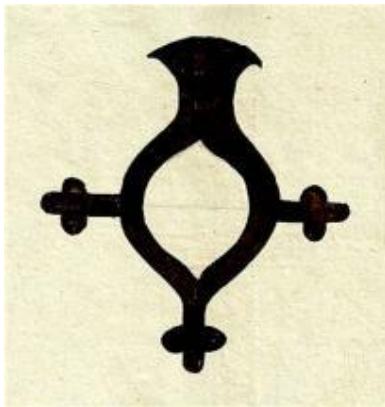
Eficiență = aer condiționat, apă caldă, încălzire centralizată de rezervoare (șoareci, șobolani, etc.)

Înțelegem că gândiți-vă foarte bine cum planificați diferitele spații de lucru. Pe de o parte, trebuie respectată legislația din punct de vedere legal, dar nu neglijați aspectul practic: înțelegem să vă asigurăm să nu depășiți încălzirea în atelier, cât și fluxul de materii prime și de produse procesate să fie cât mai scumpe și eficiente.





Country level: Romania



**Village level:
Viscri – Carrefour
and TfT**

**Area level:
Tarnava Mare**

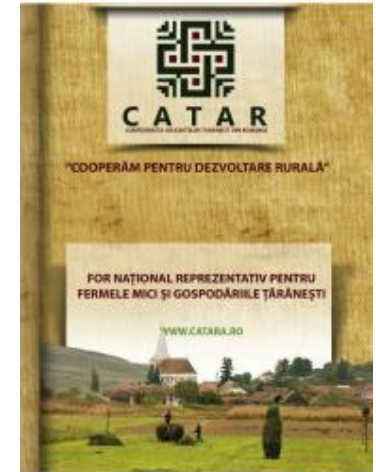


Markets and diversification

Farmers markets
€150,000 / year
70 producers



Farmer
associations



Apps
SMS



Mountain bike trails
linking producers and
guest houses



Revival of old crafts

Saschiz Pottery Centre



Education

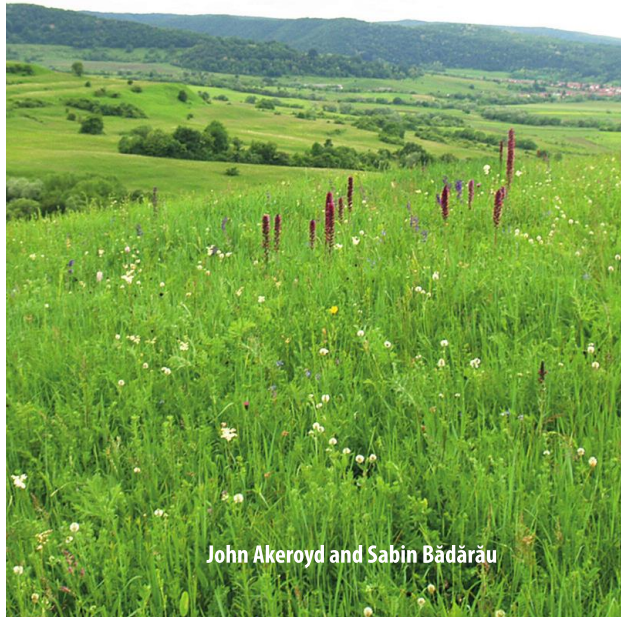


Habitat, flower and butterfly identification manuals for schools and farmers, 2012

The High Nature Value dry grasslands of southern Transylvania

6210* Scrub habitats and semi-dry grassland over limestone or other calcareous substrates (*Festuco-Brometalia*), with important orchid sites

6240* Sub-Pannonic steppic grasslands



John Akeroyd and Sabin Bădăraș

Specii de fluturi indicatoare pentru pajiștile uscate cu Înaltă Valoare Naturală din Transilvania



Laszlo Rákossy

Specii de plante indicatoare pentru pajiști cu Înaltă Valoare Naturală din Transilvania



John Akeroyd și Sabin Bădăraș

4. policy

- design of schemes beginning 2015
- Improving farmer access to CAP payments
- Results-based agri-environment payment schemes
- Local schemes

HNV scheme

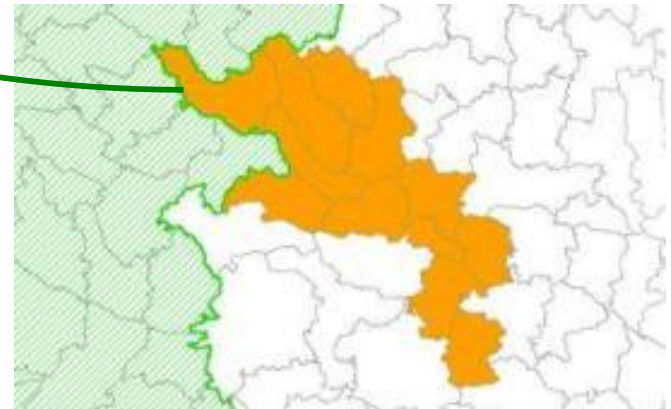
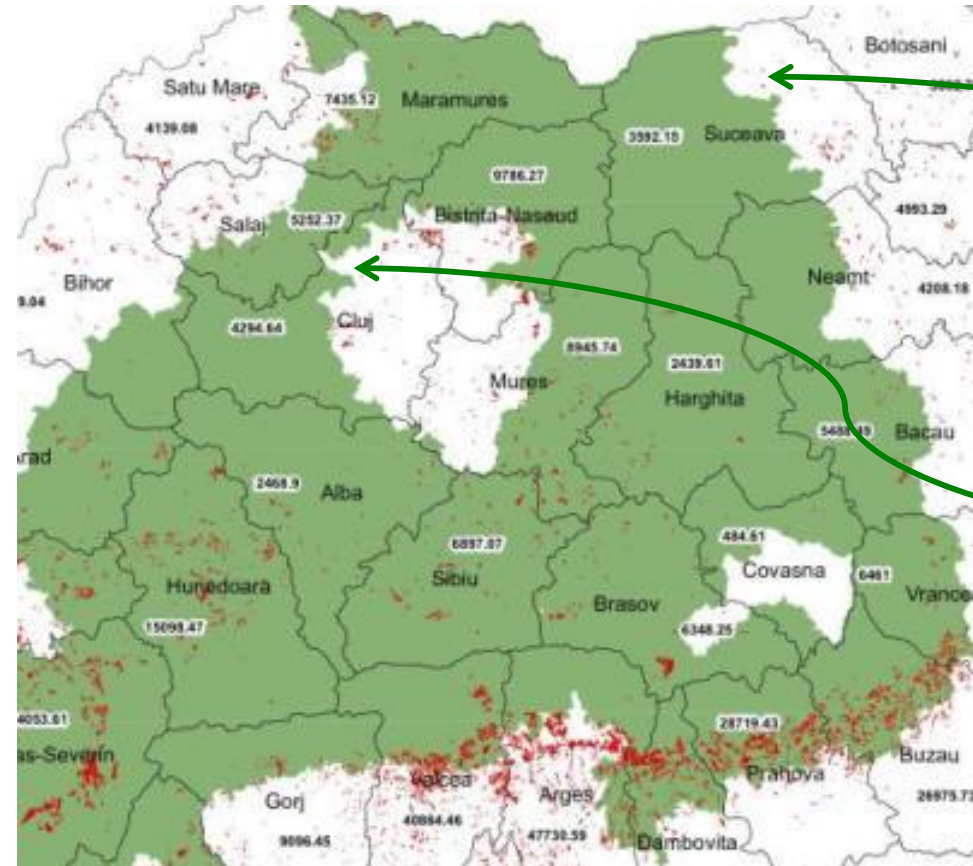
- 2m ha 500,000 farmers eligible
- 50% uptake
- much higher uptake in Tarnava Mare



new packages 2014-20

➤ 195.000 ha of extensive orchards now eligible throughout HNV area: €9m/year

➤ Additional 26 communes in Cluj and Bucovina: €2m/year



+ *Aquila pomarina* arable

Two major policy developments

- Results-based agri-environment payment schemes
- Local schemes

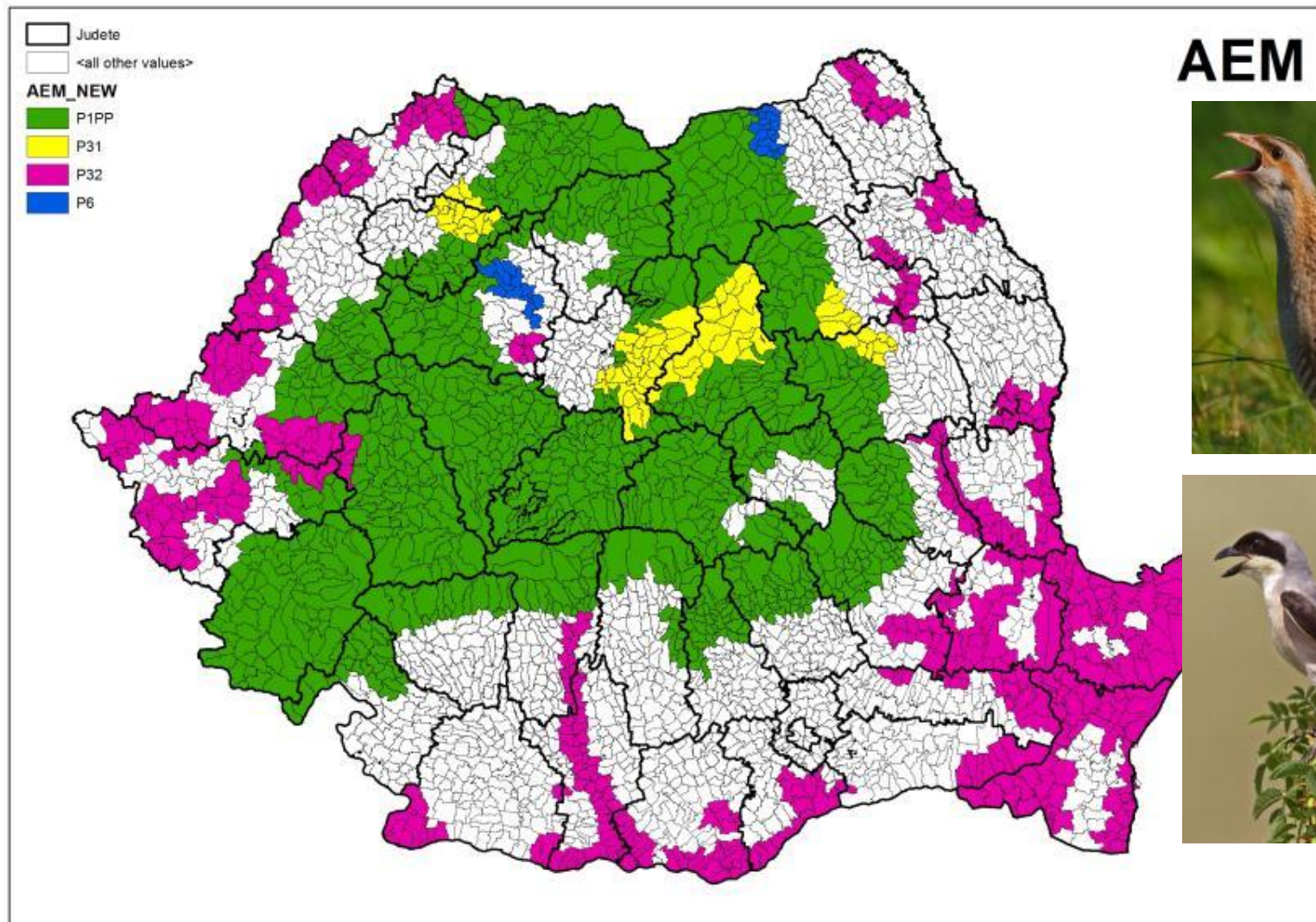
- **Results-based agri-environment payment schemes**

Management-based schemes impose e.g. fixed mowing dates regardless of local variations (north or south facing slopes, wet or dry land, etc.)

Results-based schemes:

- do not tell farmers how and when to manage their land – they know better
- pay farmers for desired biodiversity results
 - more freedom for farmers
 - more adaptable to local conditions

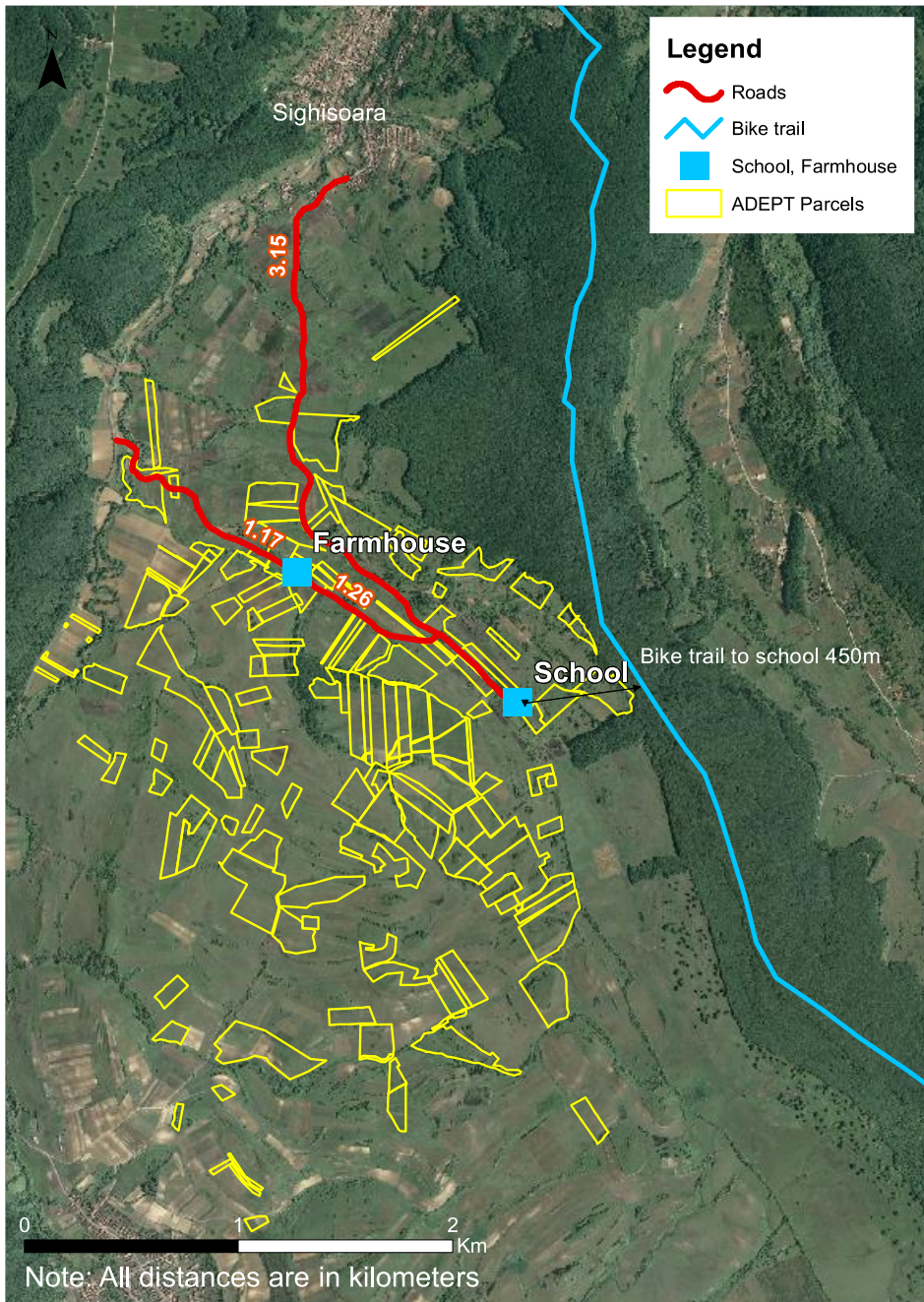
How NOT to conserve farmland biodiversity!



5. staff



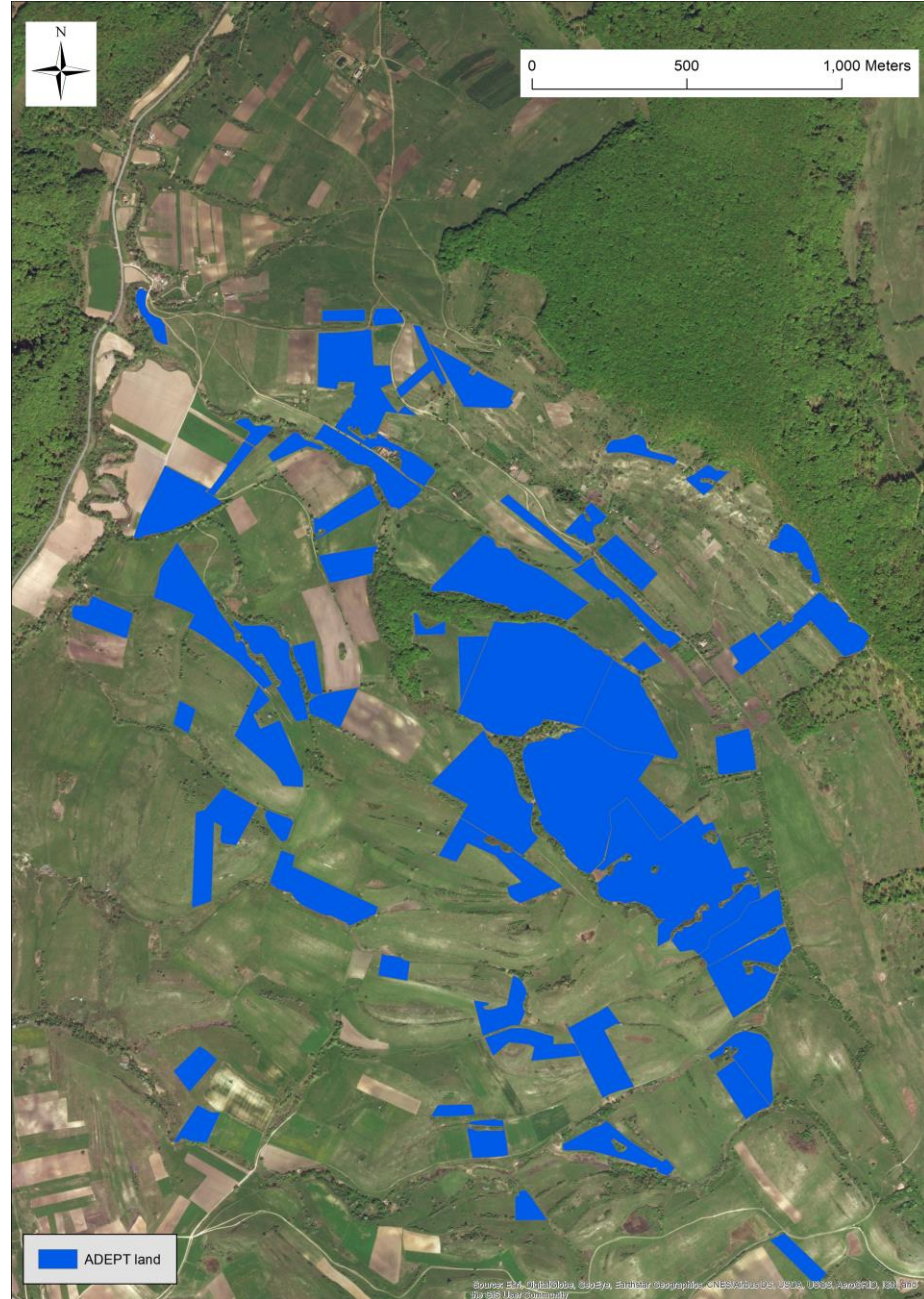
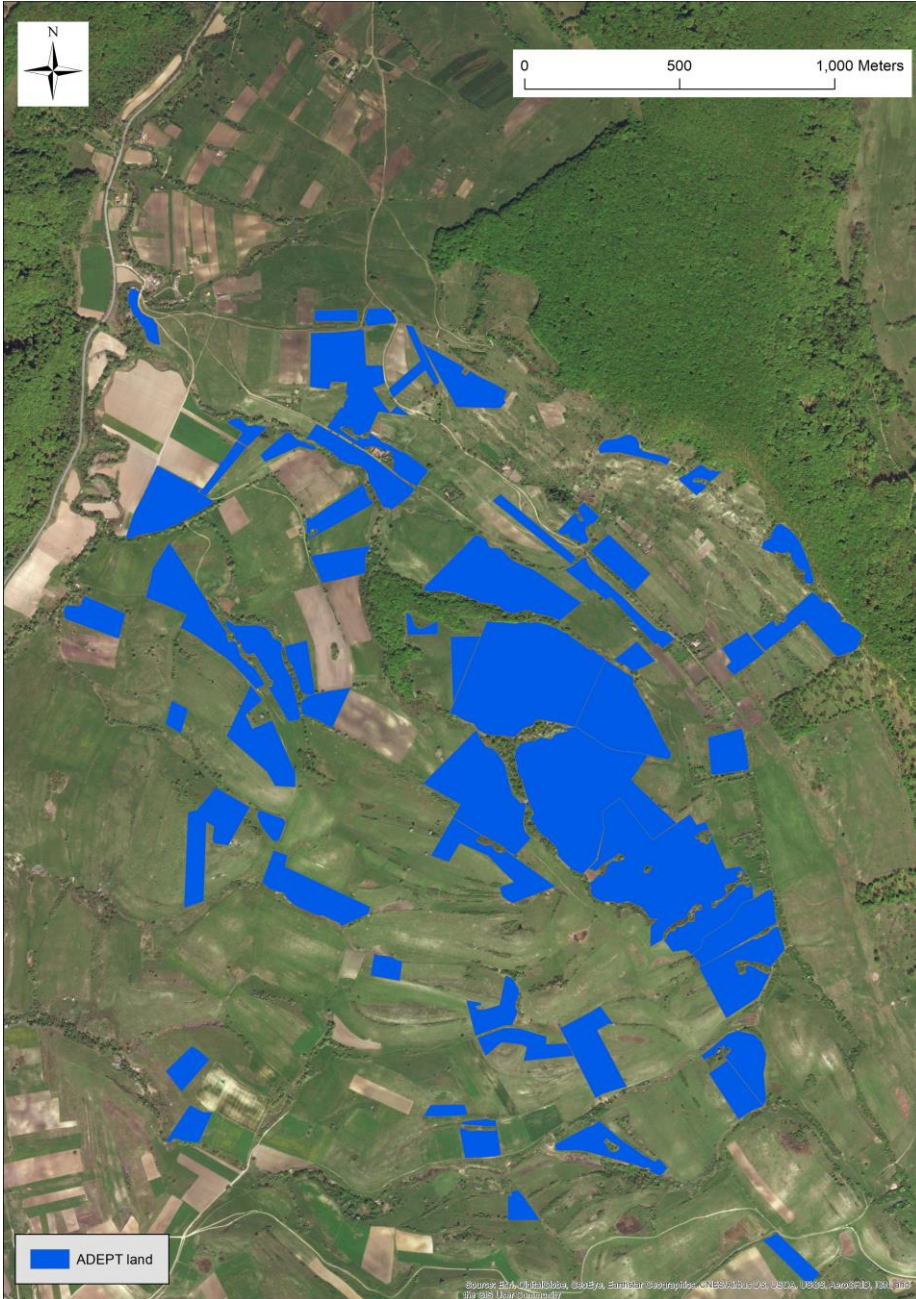
- Terms of reference
- Building up experience and confidence
- Training including teaching qualifications
- Experience working with specialists
- Visits to other projects and areas



The Angofa land story

FFI strategic land purchase grant

Consolidation





The Angofa school story



Links with Zarand: micro-enterprise development etc.



Achievements



2012: 1st prize in EU for best communication with farmers



2013: 1st prize in EU for most innovative communication with farmers



2014: 1st prize in EU for bringing most benefits to communities in a protected area

Keep alert for unexpected music!

Balance brings beauty



- Policy: environment and economy balanced
- High ability of locals to capitalise on opportunities

Multumesc!

